

Ponti e Viadotti
Lavori Stradali
Lavori Fluviali



■ CHI SIAMO

STRADEDIL s.r.l. nasce nel 1986 svolgendo principalmente lavori di installazione di giunti stradali, impermeabilizzazioni e manutenzioni impalcati per le zone di NAPOLI e SALERNO per conto delle relative ANAS di competenza, direttamente o tramite subappalti.

Nel 1989, grazie alle qualifiche conseguite da Domenico Guigli, ottiene l'iscrizione all'Albo Nazionale Costruttori, ampliando conseguentemente le possibilità di gestire direttamente gli appalti per lavori rilevanti fino a 750 ML di lire (387.343 euro).

Nei primi anni novanta **STRADEDIL** amplia il suo raggio d'azione acquisendo commesse per lavori di manutenzione stradale anche per le zone dell'EMILIA ROMAGNA, LAZIO, TOSCANA, UMBRIA.

Nel corso degli anni sono state parallelamente incrementate le competenze tecniche e la proprietà di beni strumentali, quali:

- Attrezzatura completa per il sollevamento ponti
- Ponteggi
- Attrezzature per recuperi strutturali
- Attrezzature per la posa di giunti
- Attrezzature per perforazione di calcestruzzi
- Macchine operatrici
- Attrezzature generali di cantiere
- Automezzi per trasporto persone e cose.

Nel 1999 **STRADEDIL** acquisisce un magazzino di oltre 2400 mq dedicato principalmente a ricovero degli automezzi ed attrezzature, nonché al materiale di consumo di maggior utilizzo e di pronto intervento.

Storicamente la clientela di riferimento è stata prevalentemente pubblica, salvo sporadici lavori minori svolti per privati.

Nell'aprile del 2001 **STRADEDIL** ottiene l'attestazione SOA e a novembre 2002 ottiene la certificazione per il sistema di qualità aziendale ISO 9000 con il TUV.

L'azienda vanta un'esperienza lavorativa di 26 anni nel settore edile-stradale, in particolare nei seguenti interventi:

- Manutenzioni, recuperi e consolidamenti opere d'arte in genere mediante rinforzi in acciaio, acciaio-cemento e/o betoncino, rinforzi con precompressione parziale, fibre di carbonio;
- Manutenzione, installazione, sostituzione di giunti di dilatazione a livello pavimentazione e a tampone;
- Sollevamenti di impalcati, revisione - manutenzione - sostituzione di appoggi;
- Impermeabilizzazioni di impalcati con guaine preformate;
- Trattamenti speciali con resine.

L'ORGANIZZAZIONE

L'esperienza consolidata e il personale storico consentono a **STRADEDIL** di offrire squadre complete di tutte le esperienze necessarie all'elaborazione e all'esecuzione di interventi specializzati nel rispetto delle esigenze tecniche, ambientali e della sicurezza.

La logistica degli interventi in corso d'esecuzione è continuamente monitorata per ottimizzare gli interventi futuri.

OBIETTIVI

Obiettivo principale di **STRADEDIL** è soddisfare le aspettative di tutte le parti interessate nel proprio processo produttivo ovvero clienti, investitori e dipendenti, impegnandosi a:

- Creare un'organizzazione con metodologie semplificate e funzionali alle attività da svolgere;
- Garantire lo svolgimento di servizi di qualità adeguata alla necessità del cliente e perfettamente corrispondenti a quanto concordato contrattualmente, ai requisiti impliciti e ai requisiti cogenti;
- Gestire i cantieri secondo principi di sicurezza dei lavoratori, ordine, cura delle attrezzature, professionalità del personale;
- Migliorare continuamente l'immagine aziendale ed incrementare la competitività.

■ **PONTI E VIADOTTI**

**Giunti di dilatazione
Sollevamenti
Rinforzi strutturali**



■ **LAVORI IN
SOMMA URGENZA**

**Terremoto Emilia 2012
Alluvione Grosseto 2012**



■ **LAVORI STRADALI**

**Scavi - Rilevati
Adeguamenti barriere stradali
Arredo urbano**



■ **LAVORI FLUVIALI**

**Sistemazione alvei
Opere difesa spondale
Repellenti**



■ PONTI E VIADOTTI



Comune di Sestola (Modena)

Ricostruzione Impalcato

Demolizione, ripristino pile e spalle, fornitura e posa in opera di nuovo impalcato in acciaio misto calcestruzzo.

Realizzazione prova di carico prima dell'apertura della struttura.



Anas Firenze

Sostituzione Giunti di Dilatazione

Demolizione estradosso soletta, sistemazione armatura esistente, integrazione armatura testate soletta, getto con betoncini fibrorinforzati ad elevate prestazioni.

Fornitura e posa in opera di Giunti di dilatazione in Gomma Armata.



Anas Firenze
Provincia Reggio Emilia
Rinforzi strutturali
travi incidentate

Applicazione di rinforzi in acciaio su travi di bordo di impalcati urtate e danneggiate da autoarticolati.



Provincia di Modena
Impermeabilizzazione estradosso
Solette

Impermeabilizzazione estradosso solette di impalcati di ponti e viadotti con guaine bituminose e/o emulsioni bituminose a caldo.



Provincia di Modena
Sostituzione apparecchi d'appoggio

Sollevamento dall'alto di impalcati mediante martinetti idraulici e successiva realizzazione di baggioli per permettere l'alloggiamento dei nuovi apparecchi d'appoggio.



■ PONTI E VIADOTTI



Autostrada TO-SV Viadotto Tappello

Opere di consolidamento; fondazioni mediante corona di micropali e successivo ringrosso dado di fondazione.

Idrodemolizione, integrazione armature e incamiciatura pilastri con getto di calcestruzzo autocompattante, trattamento finale a protezione dei cls. dagli agenti atmosferici.

Opere di ingegneria naturalistica per il consolidamento dei versanti, regimentazione delle acque con la realizzazione di massi ciclopici e briglie in cemento armato rivestite in pietra naturale.



■ LAVORI in Somma **URGENZA**

ALLUVIONE GROSSETO 2012 ANAS FIRENZE

Lavori di messa in sicurezza
dei pulvini delle pile 14 e 16
mediante la posa in opera di rinforzi
in acciaio successivamente protetti
con getto di betoncini fibrorinforzati
a ritiro compensato.



■ LAVORI in Somma URGENZA

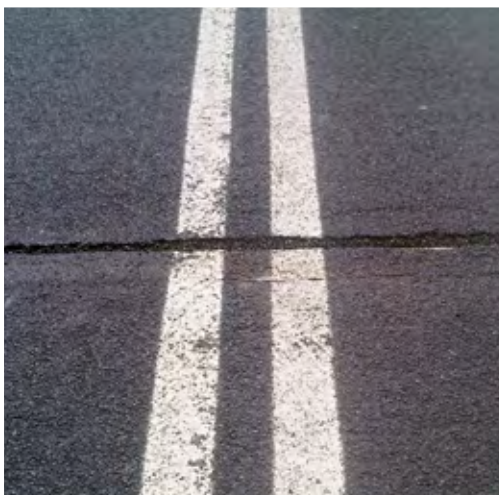


TERREMOTO IN EMILIA Provincia di Modena

A seguito degli interventi sismici del 20 e del 29 maggio 2012, la provincia di Modena ha affidato a Stradedil una Somma Urgenza per la messa in sicurezza del ponte sulla Variante di Finale Emilia e del Cavalcaferrovia di San Felice sul Panaro.



Nel primo caso sono stati asportati gli apparecchi di appoggio, riallineato le campate con operazioni di traslazioni trasversali, riposizionamento degli impalcati su appoggi provvisori, revisione degli apparecchi danneggiati dal sisma e successivo riposizionamento degli stessi; posa in opera di arresti sismici meccanici.





TERREMOTO IN EMILIA Provincia di Modena

Nel secondo impalcato si è sollevata la struttura, si è proceduto al riallineamento delle campate attraverso la traslazione della struttura, al riposizionamento degli appoggi in neoprene ed infine alla realizzazione e posa di arresti sismici meccanici.

Riposizionamento appoggi revisionati dopo il sisma.



LAVORI STRADALI



Provincia di Modena Allargamento stradale su rilevato

Realizzazione di rilevato stradale, allargamento curva mediante scavo di sbancamento con successivo muro di contenimento in pietra facciavista.



Comune di Palagano Arredo urbano

Realizzazione di camminamenti, pubblica illuminazione, muri in calcestruzzo rivestiti in pietra locale, arredo urbano.



Anas Firenze **S.S. 1 "Aurelia"** **Allargamento Ponte** **sul Fiume Osa**

Demolizione vecchi cordoli e solette a sbalzo, realizzazione di solette a sbalzo con allargamento sede stradale.
Posa di barriere H3 Bordo Ponte.
Impermeabilizzazione solette, pavimentazione, giunti di dilatazione e ripristino copriferro travi di bordo.



Provincia Verbano **Cusio Ossola** **Messa in sicurezza Ponti**

Demolizione barriere e cordoli esistenti su ponti delle Provinciali nel Verbano.
Realizzazione di nuovi cordoli portabarriere in c.a. e successiva fornitura e posa in opera di barriere H2 Bordo Ponte.



■ LAVORI FLUVIALI



Regione Emilia Romagna Sistemazione Briglia esistente

Demolizioni parti ammalorate,
realizzazione di getti rivestiti in pietra.
Ripristino gaveta in cls. per
regolarizzazione flusso d'acqua.



Regione Emilia Romagna Ripristino movimenti franosi

Realizzazione di drenaggi con
materassini drenanti.
Regolarizzazione terreno superficiale.
Apertura fossi a cielo aperto.



**Regione
Emilia Romagna
Nuova briglia
in Calcestruzzo**

Realizzazione nuova Briglia in
cemento armato avente lunghezza
totale ml. 70,00.



CERTIFICAZIONI

CQOP SOA
COSTRUTTORI QUALIFICATI OPERE PUBBLICHE

ATTENZIONE DI QUALIFICAZIONE ALLA ESECUZIONE DI LAVORI PUBBLICI

codice identificativo: 02968320966 (Annullamento n. 10 del 09/11/2009)

Titolo opera e tipologia: STRADEDIL - S.R.L. PALAGANO (MO)
VIA SASSOROSSO 38
MODENA

Titolo opera e tipologia: Voci: Francesco Gaggi
C.F. 01693726367

Repressivo/legato: C.F. 01693726367

C.A. 01693726367

Provincia: MO

P.IVA: 01693726367

TÜV SÜD

CERTIFICATO

Nr 50 100 2102 - Rev. 04

Si attesta che / This is to certify that
**IL SISTEMA QUALITÀ DI
THE QUALITY SYSTEM OF
STRADEDIL S.r.l.**

**SEDE LEGALE E OPERATIVA:
VIA SASSOROSSO 38
I-41046 BOCCASSUOLO DI
PALAGANO (MO)**

**MAGAZZINO:
STRADA PROVINCIALE 31
I-41046 PALAGANO (MO)**

E CONFORME AI REQUISITI DELLA NORMA
HAS BEEN FOUND TO COMPLY WITH THE REQUIREMENTS OF
UNI EN ISO 9001:2008

Questo certificato è valido per il seguente campo di applicazione
This certificate is valid for the following product or service range

**Esecuzione di lavori stradali, recuperi strutturali di ponti, lavori con
apparecchiature strutturali e speciali, impermeabilizzazioni ed opere
di sistemazione fluviale (EA 28a)**

**Carrying out of road works, bridge structural reinstatements, works
with special structural tools, impermeabilization and river settlement
works (EA 28a)**

Sistema di gestione per la qualità conforme alla Norme ISO 9001:2008 valutato secondo le
prescrizioni del documento DIN CERT RT-05. La presente certificazione si intende riferita agli aspetti
gestionali dell'impresa nel suo complesso ed è utilizzabile ai fini della qualificazione delle imprese di
costruzione di sensi dell'articolo 8 della legge 11 febbraio 1994, n. 100 e successive modificazioni e
del D.P.R. 25 gennaio 2009, n. 34. Per informazioni puntuali e aggiornate circa eventuali variazioni
intervenute nello stato della certificazione di cui al presente certificato, si prega di contattare il n°
telefonico 02 241301 o indirizzo e-mail lex.m@tuev.it

ACCREDIA Per l'Organismo di Certificazione
For the Certification Body
TUV Italia S.r.l. Data di emissione / Issue date
2011-09-24

Andrea Vini Data di scadenza / Expiry date
2014-09-24

Rinnovo del certificato emesso per la prima volta in data 2002-11-09

"La validità del presente certificato è subordinata a sorveglianza periodica a 12 mesi e al riesame completo del
sistema di gestione aziendale con periodicità triennale"

"The validity of the present certificate depends on the annual surveillance every 12 months and on the complete
review of company's management system after three years"

TÜV Italia S.r.l. - Gruppo TÜV SÜD - Via Corticelli 126, Pal. ZI - 20091 Sesto San Giovanni (MI) - Italia - www.tuev.it



IL DIARIO DELLA LOMBARDIA

39

Rivoluzione dei trasporti in Lombardia, sempre più diffuse le formule abbinate

Il biglietto? Prendilo integrato

Soddisfacenti i risultati di Como, Brescia, Mantova e Pavia

PERSONE
Edi Bondioli da ex operaio industriale che festeggia 45 anni di successi

Edi Bondioli, 45 anni, è un uomo di successo. Ha lavorato per 15 anni in un'industria, poi ha fondato la sua società, che oggi è leader nel settore. È un uomo di azione, che non si ferma mai. Ha una grande passione per il lavoro e per i suoi collaboratori. È un uomo che sa ascoltare e che sa dare il suo contributo. È un uomo che ha fatto la differenza.

PERSONE
Edi Bondioli da ex operaio industriale che festeggia 45 anni di successi

Edi Bondioli, 45 anni, è un uomo di successo. Ha lavorato per 15 anni in un'industria, poi ha fondato la sua società, che oggi è leader nel settore. È un uomo di azione, che non si ferma mai. Ha una grande passione per il lavoro e per i suoi collaboratori. È un uomo che sa ascoltare e che sa dare il suo contributo. È un uomo che ha fatto la differenza.

Incredibile, ma vero: la volontà di fare per una volta batte le lentezze burocratiche

Riapre oggi (in anticipo) il ponte sul Po

Collega Cremona a Piacenza all'altezza di Castelvetro ed era chiuso da agosto

di PIERGIORGIO SANGIOVANNI

CREMONA - Incredibile, ma vero. Anche la burocrazia si può battere nei suoi ritiri lenti ed inevitabili.ieri alle 14,30 l'ufficio stampa del Comune ha convocato all'improvviso i cronisti per un annuncio che scaccia un incubo. Il sindaco Rodini, assieme all'assessore provinciale al Territorio Fiorella Lazari e al vicesindaco di Castelvetro Piacentino Marconi hanno annunciato che questo pomeriggio alle 18, salvo complicazioni, sarà riaperto al traffico il ponte sul Po che unisce la Lombardia all'Emilia. Un'arteria trafficatissima, chiusa dal 19 agosto per un pesante incidente in seguito al quale un'autobotte di benzina s'è trasferita in fornice rovinando irrimediabilmente il manufatto. Da quel momento due terreni circostanti come Cremonese e Piacentino sull'ansa del Po, si sono trovati separati, avendo come unica

via di accesso l'autostrada A 21 da San Felice a Castelvetro. Ma da quel momento è cominciato anche il rimpallo delle responsabilità, con il Compartimento Anas di Bologna ad eseguire controlli minuziosi su tutta la struttura e varare un progetto di recupero in 90 giorni (quindi entro il 10 novembre), con le Province di Cremona e Piacenza che sollecitavano Roma a stringere i tempi secondo procedure d'emergenza per non creare danni irreparabili all'economia della zona, con i comitati di Cremona e Castelvetro che foravano la mano alle rispettive Giunte Regionali perché seguissero tempi tecnici e non burocratici e con i cittadini delle zone rivierasche che davano vita al Comitato dei Frontalieri del Po, decisi a chiedere i danni per calamità naturale a costo di ricorrere alla magistratura. In questa comune spinta per riaprire al più presto il ponte di nuovo in funzio-

zione, s'inscriveva la Società Autostrade Centro Padane con il progetto di un nuovo ponte sul Po e la decisione del sindaco Rodini di non rigettare il ponte al traffico pesante, per decongestionare il traffico deviato anche pericoloso. «L'impegno che abbiamo profuso nel lavoro i tempi tecnici indipendentemente da quelli burocratici - ha detto ieri Rodini nella conferenza stampa - ci ha permesso d'anticipare di una ventata di giorni l'apertura del ponte che ci collega con l'Emilia. Secondo quanto ho appreso dall'ingegnere De Simoni che ha seguito i lavori, oggi (ieri per chi legge - ndr.) venivano completati i collaudi e domani mattina (questa mattina - ndr.) sarà scattato il tratto di creata ricostruito con l'elaborata struttura metallica di supporto. Questa sera l'importante via di comunicazione sarà riaperta ad ogni tipo di traffico.

Ultimi ritocchi al ponte: da questa sera via libera al traffico. (M. Chini)

Provincia di Modena

Area Lavori Pubblici - Servizio Lavori speciali Opere Pubbliche

telefono 059 209 623 fax 059 242 706

via Pelleri (ex 434/4), Dorsaleman 70, 41124 Modena c.f. n. 02370736303

centralino 059 209 211 www.provincia.modena.it

Servizio Certificato Unico (EU) 9001-2008 - Registrazione n. 3756-A

Oggetto: S.P. N.468 "di Correggio" - LAVORI DI SOMMA URGENZA PER IL RIPRISTINO E LA MESSA IN SICUREZZA DEGLI IMPALCATI DEI PONTI DANNEGGIATI A SEGUITO DEGLI EVENTI SISMICI DEL 20/05/2012 E DEL 29/05/2012 IN COMUNE DI FINALE EMILIA E SAN FELICE SUL PANARO

Una ringraziamento e un encomio per l'impegno e la dedizione che ha dimostrato l'impresa

STRADEDIL S.r.l.
di Boccaussuolo di Palagiano (MO)

nel momento drammatico dell'emergenza che ha colpito il territorio della Provincia di Modena.

Con il lavoro continuo di tutte le maestranze e l'attività tecnica e specialistica dell'Impresa Stradedil, l'Amministrazione Provinciale di Modena è riuscita a ripristinare le condizioni di sicurezza sul viadotto della tangenziale di Finale Emilia sul Fiume Panaro domenica 3 giugno 2012 e del cavalcaviaferrovia di San Felice sul Panaro sulle linee BO-VR mercoledì 13 giugno 2012.

Modena, 18 giugno 2012

Ing. Eugenio Santi
Direttore dei Lavori

Tirato in **Comunicati Stampa** e **Automa comunicati e giorni**

Boretto. Cispadana, sabato il collaudo al cavalcavia

Danneggiato solo 4 mesi fa da un camion che trasportava una escavatrice. Strada chiusa al traffico per la prova di carico con sei autocarri. Gobbi: "Lavori complessi, ma rapidi"

Completati a tempo di record i lavori di riparazione al cavalcavia della Cispadana a Boretto, danneggiato la sera del 13 novembre scorso dal passaggio di un camion che trasportava una escavatrice. Nella giornata di **sabato 16 marzo** verrà infatti già eseguita la **prova di collaudo finale** della campagna interessata dall'intervento di ripristino, attraverso una prova di carico con 6 autocarri per la cui esecuzione sarà necessario **chiudere al transito il tratto della Sp42R-Cispadana** in corrispondenza del **viadotto di intersezione con la Sp358R**. Il traffico, attraverso la opportuna segnaletica di preavviso, verrà deviato sulla stessa Sp358R. In caso di esito positivo del collaudo finale, il cavalcavia potrà dunque tornare a essere percorso in entrambe le corsie.

"I lavori eseguiti sono stati particolarmente complessi, ma nonostante questo e nonostante le procedure che inevitabilmente vanno seguite, anche in questa occasione tecnici e dirigenti della Provincia ha confermato la propria rapidità di intervento - commenta l'assessore alla Mobilità sostenibile, **Luciano Gobbi** - il progetto escavativo, richiesto il completo ripristino, per un importo complessivo di 125.000 euro. Dopo aver garantito il completo ripristino, per un importo complessivo di 125.000 euro. Dopo aver garantito il completo ripristino, per un importo complessivo di 125.000 euro. Dopo aver garantito il completo ripristino, per un importo complessivo di 125.000 euro.

creato: giovedì 13 marzo 2008
modificato: venerdì 14 marzo 2008



Sede Legale:

Via Sassorosso, 38
41046 Boccassuolo (MO)
Tel. **0536/964077**
Fax **0536/964225**

Sedi operative:

Via Provinciale Sud, 31
41046 Palagano (MO)

Viale Martiri della Libertà, 16
41100 Modena

e-mail: stradedilsrl@gmail.com

www.stradedil.com